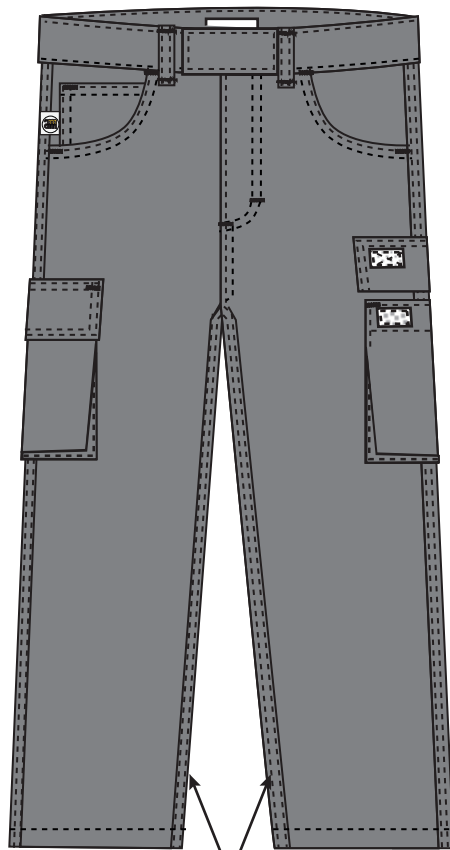


# ESQUEMA PANTALON MODELO TACTICAL



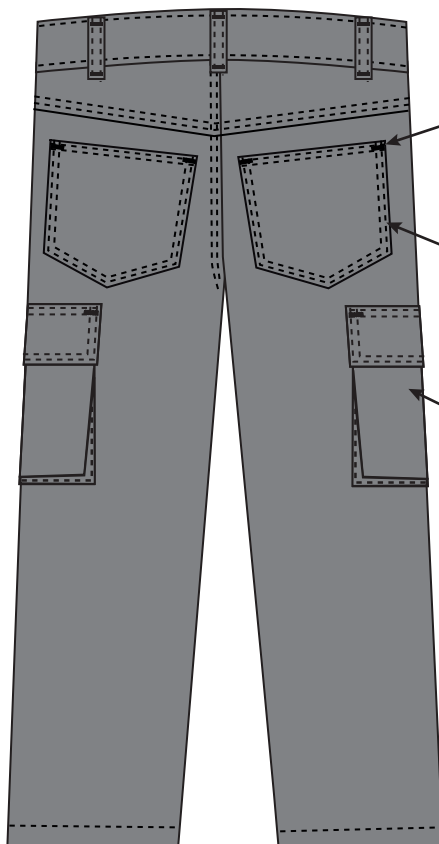
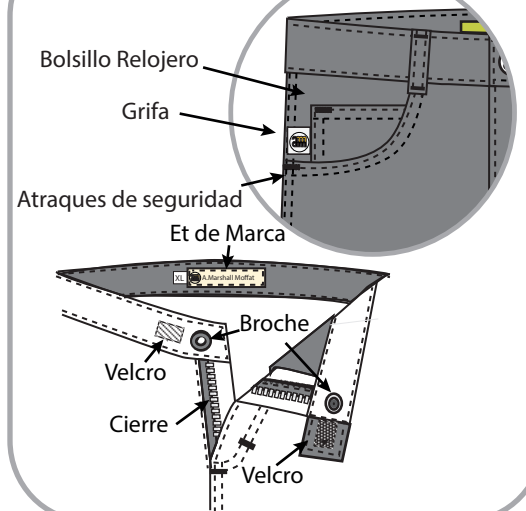
Costuras de mayor seguridad, con ametralladora 2 agujas.

## ESPECIFICACIONES TÉCNICAS

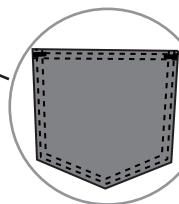
Dos bolsillos delanteros estilo jean en su parte superior y dos bolsillos en laterales con fuelle adquiriendo mayor espacio, con tapa.

Sistema de cerramiento con cierre a cremallera con zipper Nomex, velcro y broche.

### DETALLES CONSTRUCTIVOS



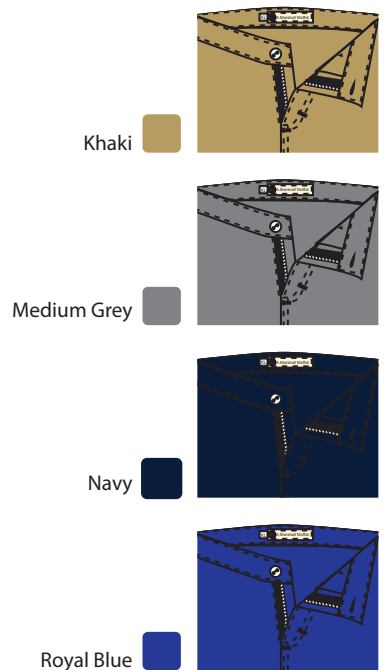
Atraques de seguridad



Bolsillo plaqué con costura doble en todo el contorno

Bolsillos cargo con fuelle para mayor espacio. Con tapa y velcro

### COLOR



### COMPOSICIÓN DE TEJIDOS

NOMBRE	ORIGEN	COMPOSICIÓN	PESO	CERTIFICADO NFPA 2112	ATPV (ASTM 1959 NFPA 70E)
Westex Ultra Soft	USA	88% algodón 12% Nylon	7oz/y2 (237g/m2)	SI	8.7 cal/cm2

