



STRENGTH & QUALITY



CERTIFIED

LOOK FOR THE UL MARK FOR DETAILS

Línea FORZA



MATRIX WORLD GROUP

Overol Bicolor Forza



Especificación de Tela:

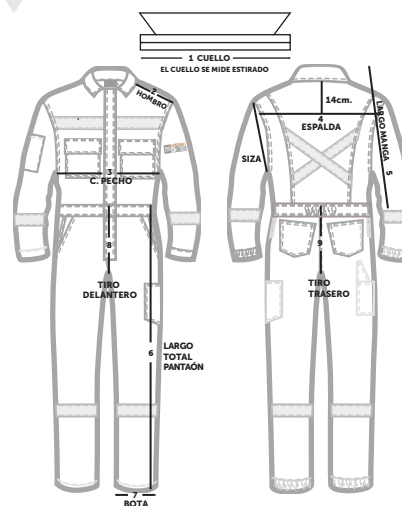
- * Tela 88% Algodón 12% Nylon
- 9 oz ATPV 12 Cal/Cm²

Características:

- * Arco eléctrico
- * Fuego repentino
- * Cinta Reflectante
- * Elástico Cintura

Normas y Certificaciones:

- * Certificación NFPA 2112-18
- * Cumple Norma: NFPA 70E-18
- * Certificación ASTM F1506-18
- * Certificación ASTM F2621-12
- * Registro ISP



TALLAS

	XS/44	S/46	M/48	L/50	XL/52	2XL/54
CUELLO	46	47	48	48	49	50
HOMBRO	15	16	16,5	17	17,5	18
C. PECHO	62	63	64	65	67	68
ESPALDA	47	48	49	50	51	52
L.MANGA	60	61	62	64	65	66
L.TOTAL P.	101	101	104	108	111	114
BOTA	22	22	23	23	24	24
TIRO DELANTERO	40	41	42	45	45	46
TIRO TRASERO	50	51	52	55	55	56
MUSLO	34	35	36	37	37	38
CADERA	52	53	54	55	57	59

CAT 2