



# STRENGTH & QUALITY



CERTIFIED

LOOK FOR THE UL MARK FOR DETAILS

# Línea FORZA



## MATRIX WORLD GROUP

## Geólogo Forza I



### Especificación de Tela:

- \* Tela 88% Algodón 12% Nylon
- 6.5 OZ ATPV: 9.5 CAL/CM2

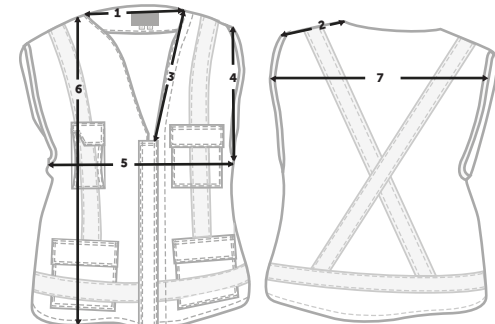
### Características:

- \* Arco eléctrico
- \* Fuego repentino
- \* Cinta Reflectante

### Normas y Certificaciones:

- \* Certificación NFPA 2112-18
- \* Cumple Norma: NFPA 70E-18
- \* Certificación ASTM F1506-18
- \* Certificación ASTM F2621-12
- \* Registro ISP

TALLAS	XS	S	M	L	XL	XXL	3XL	4XL
1. ANCHO CUELLO	12	12,5	13	13,5	14	14,5	15	16
2. ANCHO HOMBROS	14	14,56	15	15	16	16,5	17	17,5
3. BAJADA CUELLO DEL	27	28,5	29	29,5	30	30,5	31,5	32,5
4. ALTO DE SISA	32	34	36	37	38	38	40	41
5. ANCHO DE PECHO	51	53	56	59	62	66	69	73
6. LARGO TOTAL	69	70	72	73	74	76	78	79
7. ESPALDA	36	37	39	40	42	43	44	46



## CAT 2