

# PANTALÓN TÉRMICO

## ALTO TRÁFICO



**Térmico**

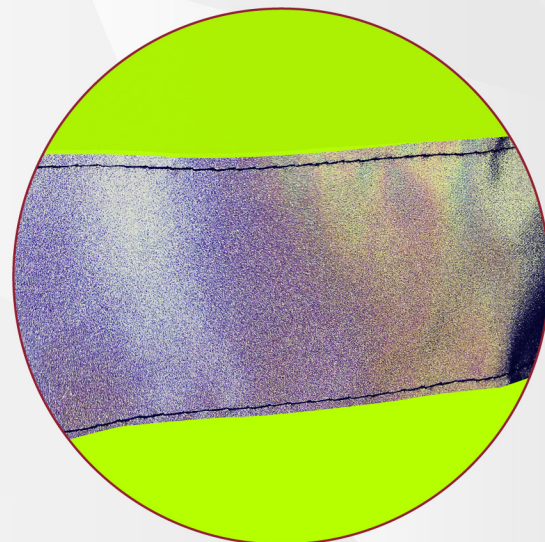
### CARACTERÍSTICAS TÉCNICAS

- Cinta de 2 pulgadas, lo cual permite una visibilidad y reflectividad superior.
- Repelente al agua.
- Napa interior de 2.5 cms.
- Forro interior de polar.
- Ajuste a la altura de la pantorrilla para usar con botas, este tiene 2 broches y 1 cierre plástico.
- 2 bolsillos laterales delanteros.

### USOS



**Cinta reflectante de 2 pulgadas**  
**Reflectividad superior.**



### COMPOSICIÓN

- Oxford, 300D. 100% poliéster, 440 grs. (Total 3 telas)

### COLORES

AMARILLO FLÚOR

### TALLAS

- S - M - L - XL - XXL